

Nuancier conseil de la Côte-Saint-André

Pour la valorisation du patrimoine et l'intégration du bâti dans son cadre architectural et paysager

PALETTE GÉNÉRALE

Mode d'emploi général pour harmoniser les couleurs de sa façade

Qu'appelle-t-on une palette générale ?

Une « palette générale » rassemble l'ensemble des couleurs qui seront appliquées sur la façade d'un bâtiment. Elle constitue la dominante chromatique d'un édifice.

Étapes 1, 2, 3, 4 pour les couleurs de la façade

1/Identifier la topographie de la rue en lien avec le gabarit du bâtiment :

1. Immeuble étroit sur rue pentue
2. Immeuble large sur rue pentue
3. Immeuble étroit sur rue large
4. Immeuble large sur rue plate

2/Identifier la typologie du bâtiment en lien avec son gabarit :

8 typologies de bâtiments représentatives qui peuvent être de gabarits larges ou étroits

- 1: MAISON URBAINE médiévale, habitation et artisanat
- 2: MAISON URBAINE à élément patrimonial fort
- 3: IMMEUBLE en GALETS ROULÉS
- 4: ANNEXE AGRICOLE
- 5: IMMEUBLE HABITAT et COMMERCE XX
- 6: HÔTEL PARTICULIER
- 7: IMMEUBLE HABITAT et COMMERCE XIX
- 8: MAISON À PAN DE BOIS et TORCHIS

3/Choisir une harmonie A, B, C, D, E, F, ou G

Sélectionner les couleurs dans l'harmonie de référence choisie. En fonction de la topographie et de la typologie du bâtiment, se reporter à la palette pour choisir une couleur pour la façade, les encadrements et les modénatures, dans la colonne.

HARMONIES	A	B	C	D	E	F	G
Rues larges et plates	A 01 NCS S 0505-Y30R	B 01 NCS S 0505-Y20R	C 01 NCS S 0515-Y20R	D 01 NCS S 0505-Y10R			
	A 02 NCS S 1510-Y30R	B 02 NCS S 1515-Y30R	C 02 NCS S 1030-Y20R	D 02 NCS S 1015-Y10R	E 02 NCS S 0502-Y	F 02 NCS S 0502-Y	G 02 NCS S 1002-Y50R
	A 03 NCS S 2005-Y40R	B 03 NCS S 2020-Y30R	C 03 NCS S 2030-Y20R	D 03 NCS S 1020-Y10R	E 03 NCS S 1010-Y20R	F 03 NCS S 1505-Y10R	G 03 NCS S 2005-Y10R
	A 04 NCS S 1030-Y40R	B 04 NCS S 1030-Y30R	C 04 NCS S 1040-Y20R	D 04 NCS S 0530-Y10R	E 04 NCS S 1515-Y20R	F 04 NCS S 1010-Y10R	G 04 NCS S 0907-Y10R
	A 05 NCS S 2040-Y50R	B 05 NCS S 2040-Y40R	C 05 NCS S 1050-Y20R	D 05 NCS S 1030-Y10R	E 05 NCS S 2020-Y20R	F 05 NCS S 2020-Y10R	G 05 NCS S 2010-Y10R
	A 06 NCS S 3040-Y60R	B 06 NCS S 3040-Y40R	C 06 NCS S 2040-Y20R	D 06 NCS S 2030-Y10R	E 06 NCS S 3020-Y30R	F 06 NCS S 3020-Y10R	G 06 NCS S 3010-Y20R
Rues étroites et pentues							

PALETTE PONCTUELLE

Pour les portes, les volets et ferronneries

Qu'appelle-t-on une palette ponctuelle ?

Une « palette ponctuelle » regroupe les éléments de couleurs des détails de la façade : portes, volets, ferronneries, menuiseries qui viennent ponctuer l'ensemble tout en étant en harmonie avec la teinte de référence choisie pour la façade.

Étapes 4 et 5 pour les couleurs ponctuelles

4/Choisir les couleurs des volets, portes et fenêtres dans la palette ponctuelle

Sélectionner une harmonie de référence dans les colonnes A, B, C, D, E, F, G pour choisir une couleur pour la porte, pour les volets et pour les fenêtres.

5/Pour harmoniser les couleurs de sa façade :

En fonction des couleurs de l'harmonie choisie pour la façade et de celles choisies pour les ponctuelles, les accords de couleurs peuvent être soit en **camaïeu** soit en **contraste**.

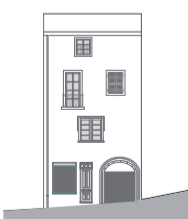
HARMONIES	A	B	C	D	E	F	G	H	J
Fenêtres Volets	p. A 01 NCS S 1002-R	p. B 01 NCS S 1515-R90B	p. C 01 NCS S 1002-R	p. D 01 NCS S 5020-Y90R	p. E 01 NCS S 1005-R80B	p. F 01 NCS S 1515-R90B	p. G 01 NCS S 2010-B	p. H 01 NCS S 1005-R80B	p. J 01 NCS S 1000-N
	p. A 02 NCS S 2005-Y80R	p. B 02 NCS S 4010-Y30R	p. C 02 NCS S 2005-Y80R	p. D 02 NCS S 6020-Y90R	p. E 02 NCS S 2000-N	p. F 02 NCS S 3010-R90B	p. G 02 NCS S 3020-B	p. H 02 NCS S 3010-B70G	p. J 02 NCS S 2005-G80Y
	p. A 03 NCS S 4030-Y50R	p. B 03 NCS S 6010-Y30R	p. C 03 NCS S 6005-Y50R	p. D 03 NCS S 7010-Y90R	p. E 03 NCS S 3502-R	p. F 03 NCS S 4010-R90B	p. G 03 NCS S 4020-B	p. H 03 NCS S 4010-B30G	p. J 03 NCS S 3005-G50Y
	p. A 04 NCS S 6020-Y50R	p. B 04 NCS S 7005-Y50R	p. C 04 NCS S 7010-Y70R	p. D 04 NCS S 8010-Y90R	p. E 04 NCS S 6500-N	p. F 04 NCS S 7010-R90B	p. G 04 NCS S 7005-R80B	p. H 04 NCS S 8005-B20G	p. J 04 NCS S 4005-G20Y
Portes Ferronneries									



7 IMMEUBLE HABITAT ET COMMERCE XIX



6 HÔTEL PARTICULIER



2 MAISON URBAINE à élément patrimonial fort



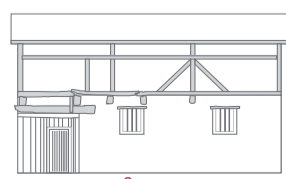
3 IMMEUBLE en GALETS ROULÉS



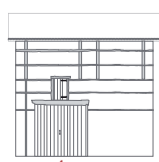
1 MAISON URBAINE médiévale, habitation et artisanat.



5 IMMEUBLE HABITAT et COMMERCE XXe



8 MAISON À PAN DE BOIS et TORCHIS



4 ANNEXE AGRICOLE

► Harmonie : contraste doux de couleurs chaudes/froides

entre les couleurs de la façade et les couleurs de ponctuelles

> Typologie « Hôtel particulier - XVII XVIII XIXe siècles »

> Gabarit large



► Générale
D01, D02
NCS S 0505-Y10R, NCS S 1015-Y10R
> Harmonie D

► Ponctuelle
p.G01, p.G02, p.G03, p.G04
NCS S 1000-N, NCS S 2010-B, NCS S 3010-R90B, NCS S 4010-R90B, NCS S 4005-G20Y
> Harmonie G

► Harmonie de tons chauds

entre les couleurs de la façade et les couleurs de ponctuelles

> Typologie « Immeuble Habitat et commerce XIXe siècle »

> Gabarit large



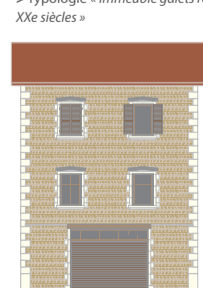
► Générale
C01, C02
NCS S 0505-Y10R, NCS S 1015-Y10R
> Harmonie C

► Ponctuelle
p.C01, p.C03, p.C04
NCS S 1000-N, NCS S 2010-B, NCS S 3010-R90B
> Harmonie C

► Harmonie : contraste clair/foncé

entre les couleurs de la façade et les couleurs de ponctuelles

> Typologie « Immeuble galets roulés XIX et XXe siècles »



► Générale
E02
NCS S 0502-Y
> Harmonie E

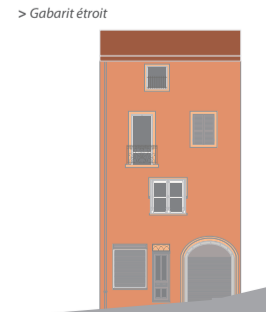
► Ponctuelle
p.B01, p.B03
NCS S 1515-Y30R, NCS S 1030-Y20R
> Harmonie B

► Harmonie : contraste de couleurs chaudes/froides

entre les couleurs de la façade et les couleurs de ponctuelles

> Typologie « maison urbaine à élément patrimonial fort XV^e au XVIII^e siècles »

> Gabarit étroit



► Générale
A04, A05
NCS S 1510-Y30R, NCS S 1515-Y30R
> Harmonie A

► Ponctuelle
p.D01, p.D02, p.D03, p.D04
NCS S 0505-Y10R, NCS S 1015-Y10R, NCS S 1030-Y10R, NCS S 2030-Y10R
> Harmonie D